



La série STMG

Sciences et Technologies du Management
et de la Gestion

Contenu de cette présentation

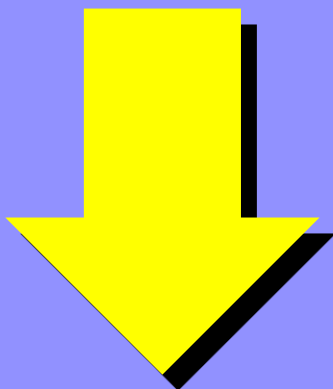
- Pourquoi choisir **STMG**
- Les enseignements en **classe de 1^{ère}**
- Les enseignements en **classe de Terminale** et le choix des enseignements spécifiques
- Les **coefficients au Bac**
- Les **perspectives post-bac**

Choisir STMG, c'est ...

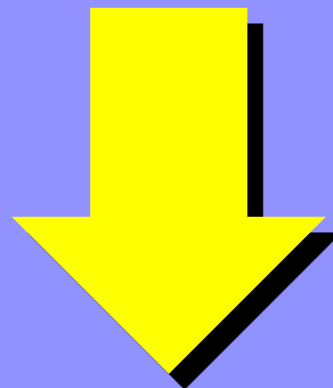
- ✓ Suivre des études secondaires technologiques
- ✓ Réussir ses études supérieures à **Bac + 2, +3 ou +5**
- ✓ Avoir de véritables **perspectives d'emplois**
(notamment dans le secteur tertiaire)

La première STMG

En 1ère STMG , vous poursuivrez :



Des
enseignements
communs



Des
enseignements de
spécialité

En 1ère STMG , dans le cadre des enseignements communs, vous poursuivrez :

- | | |
|--|------------|
| ✓ deux langues vivantes étrangères | 3 h |
| ✓ Enseignement technologique en langue vivante | 1 h |
| ✓ français | 3 h |
| ✓ mathématiques | 3 h |
| ✓ histoire et géographie et EMC | 1h30 |
| ✓ Education Civique et Morale (EMC) | 18h annuel |
| ✓ éducation physique et sportive (EPS) | 2 h |
| ✓ Aide personnalisée (AP) | 1h |

En 1ère STMG , vous étudierez de nouvelles matières dans le cadre des enseignements de spécialité (3) :

- | | |
|---|-----|
| ✓ Sciences de gestion et numérique (SDGN) | 7 h |
| ✓ Droit et économie | 4 h |
| ✓ Management | 4 h |

Récapitulons, en 1ère STMG

enseignements communs :

- ✓ deux langues vivantes étrangères 3 h
- ✓ Enseignement technologique en langue vivante 1 h
- ✓ français 3 h
- ✓ mathématiques 3 h
- ✓ histoire et géographie + EMC 2h + 18h/an
- ✓ éducation physique et sportive 2 h
- ✓ Aide personnalisée (AP) 1h

enseignements de spécialité :

- ✓ Sciences de gestion et numérique 7 h
- ✓ management 4 h
- ✓ droit et économie 4 h



TERMINALE S T M G



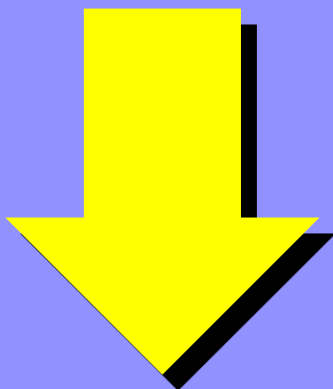
PREMIÈRE S T M G



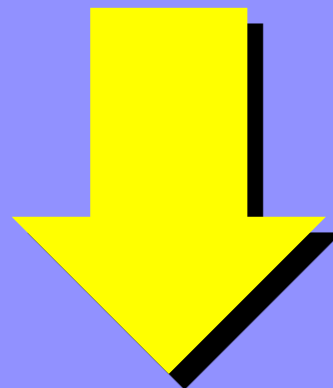
**SECONDE
+
2 langues vivantes**

Série STMG

**Dans toutes les Terminales STMG , vous
poursuivrez :**



**Des
enseignements
communs**



**Des
enseignements de
spécialité**

En Terminale STMG , dans le cadre des enseignements communs, vous étudierez :

- | | |
|--|--------------|
| ✓ Philosophie | 2 h |
| ✓ deux langues vivantes étrangères | 3 h |
| ✓ Enseignement technologique en langue vivante | 1 h |
| ✓ Mathématiques | 3 h |
| ✓ Histoire et géographie + EMC | 1h30 +18h/an |
| ✓ éducation physique et sportive | 2 h |
| ✓ Aide personnalisée | 1h |

En Terminale STMG , vous conserverez deux enseignements de spécialité :

- ✓ **Droit et économie** 6 h
- ✓ **SDGN et management** 6 h
- + **Un enseignement spécifique au choix : 4 h**
 - ⇒ **Gestion et finance (GF)**
 - ⇒ **Mercatique (marketing)**
 - ⇒ **Systeme d'information et de gestion(SIG)**
 - ⇒ **Ressources humaines et communication(RHC)**

En Terminale STMG , vous choisirez un enseignement spécifique dans l'enseignement de spécialité « Management, sciences de gestion et numérique » parmi les 4 possibles :

Lycée CARCOUËT

**Gestion
et Finance
(GF)**

**Systemes
d'information
de gestion
(SIG)**

**Mercatique
(marketing)**

**ressources humaines
et communication
(RHC)**

Vous aimeriez ...

- ✓ Comprendre **les chiffres** pour les faire parler et savoir les communiquer,
- ✓ Contribuer à la **prise de décision et à la gestion** dans l'entreprise,

Choisissez la terminale...

Gestion et Finance

Vous aimeriez ...

- ✓ Comprendre le fonctionnement des **systemes d'information** de l'entreprise,
- ✓ Participer aux **projets d'informatisation** de l'entreprise,

Choisissez la terminale...

Systemes d'Information de Gestion

Vous aimeriez ...

- ✓ Comprendre le **comportement des consommateurs**,
- ✓ Analyser un **produit**, sa clientèle, les **réseaux de vente...**

Choisissez la terminale...

Marketing (marketing)

Vous aimeriez ...

- ✓ Comprendre le fonctionnement des **ressources humaines** dans les entreprises,
- ✓ Améliorer la **communication** et l'**organisation** dans l'entreprise,

Choisissez la terminale...

**Ressources Humaines et
Communication**

Récapitulons, en Terminale STMG



enseignements communs :

- ✓ deux langues vivantes étrangères 3 h
- ✓ Enseignement technologique en langue vivante 1 h
- ✓ philosophie 2 h
- ✓ mathématiques 3 h
- ✓ histoire et géographie et EMC 1h30 + 18h/an
- ✓ éducation physique et sportive 2 h
- ✓ Aide personnalisée 1h

enseignements de spécialité :

- ✓ Management, sciences de gestion et numérique (Tronc commun)

avec un enseignement spécifique (GF, SIG, Mercatique, RHC) : 6+4 soit 10 h

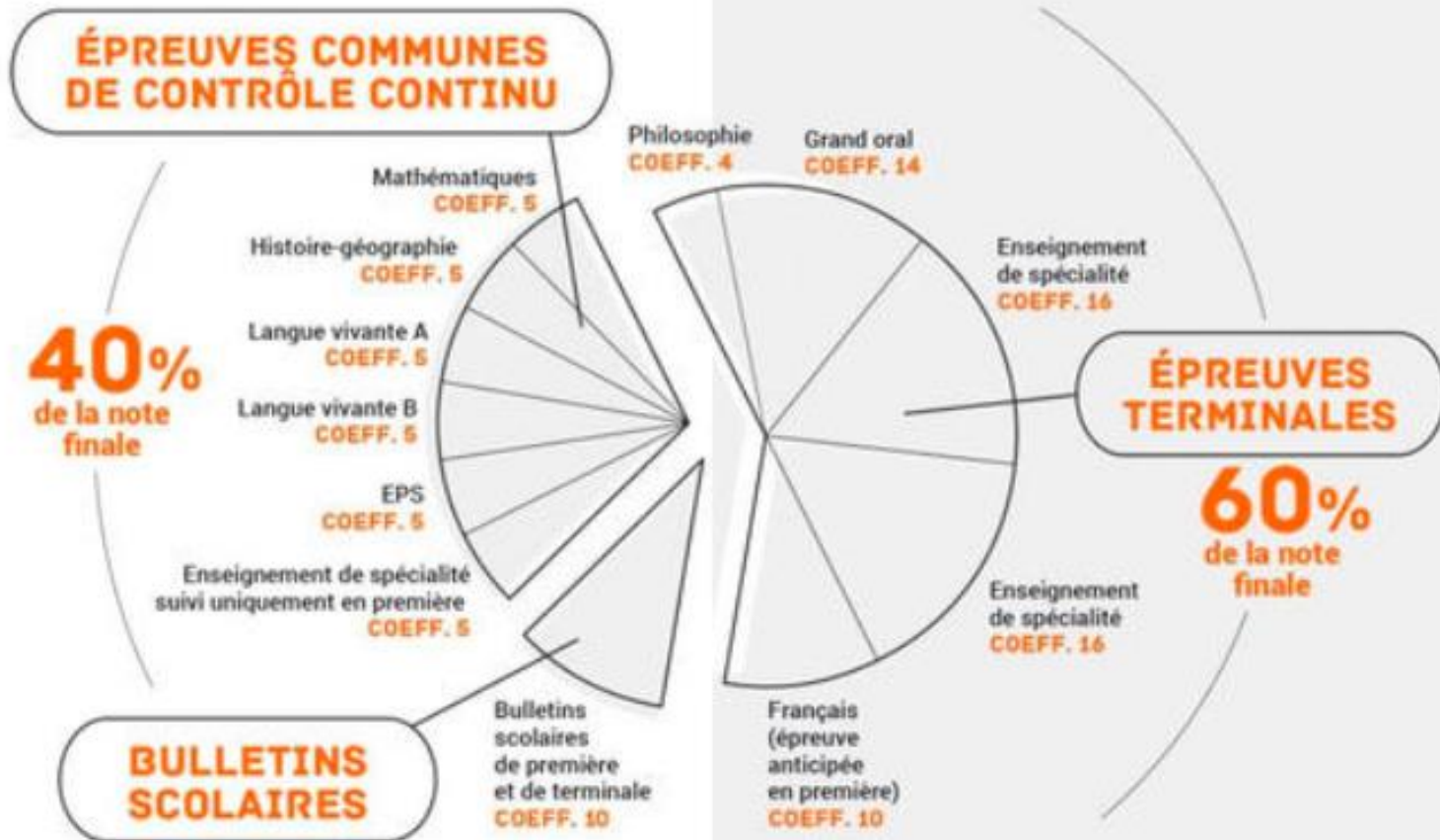
- ✓ Droit et économie

Série STMG
Série STMG

6 h

BAC STMG

LES ÉPREUVES DU NOUVEAU BACCALAURÉAT TECHNOLOGIQUE



BAC STMG

Évaluations communes

La moyenne des notes obtenues aux évaluations communes est affectée d'un coefficient 30 pour un coefficient total de 100.

Intitulé de l'évaluation	Evaluation commune n° 1		Evaluation commune n° 2		Evaluation commune n° 3	
	Nature de l'évaluation	Durée	Nature de l'évaluation	Durée	Nature de l'évaluation	Durée
Histoire-géographie	écrite	2 h	écrite	2 h	écrite	2 h
LVA + ETLVA	orale	20 min	écrite	1 h 30	écrite et orale	1 h 30 min + 10 min
LVB	orale	20 min	écrite	1 h 30	écrite et orale	1 h 30 min + 10 min
Mathématiques	écrite	2 h	écrite	2 h	écrite	2 h
EPS	CCF (contrôle en cours de formation)					
Sciences de gestion et numérique			orale	20 min		

BAC STMG

Épreuves terminales

Épreuves anticipées			
Intitulé de l'épreuve	Coefficients	Nature de l'épreuve	Durée
Français (écrit)	5	écrite	4h
Français (oral)	5	orale	20 min
Épreuves finales			
Philosophie	4	écrite	4 h
Épreuve orale terminale	14	orale	20 min
Droit et économie	16	écrite	4 h
Management, sciences de gestion et numérique	16	écrite	4 h

Le Grand Oral

- ✓ L'élève doit choisir deux questions portant sur les spécialités du cycle terminal STMG.
- ✓ L'élève prépare ces questions et leurs réponses pendant l'année et plus spécifiquement sur la période Mars à Mai.

Le Grand oral

Le Grand Oral dure 20 mn :

- 5' d'exposé
- 10' d'échanges et approfondissement
- 5' de présentation du projet d'orientation / poursuite d'études.

Le jury choisit une des 2 questions travaillées par l'élève. Un temps de préparation de 20' précède la prestation orale.

Réussir ses études supérieures

BTS - IUT - CLASSES « PRÉPA » - UNIVERSITÉ

Terminale
Gestion
et Finance

Terminale
Systèmes
d'information
de gestion

Terminale
Mercatique
(marketing)

Terminale
ressources humaines
et communication

PREMIÈRE S T M G

SECONDE
+
2 langues vivantes

Les BTS...

... BAC + 2

Banque

SERVICES
INFORMATIQUES
AUX
ORGANISATIONS

Professions
immobilières

Assurances

Notariat

Transport et
prestations
logistiques

Gestion de
la PME

Comptabilité
et gestion

TOURISME

COMMERCE
INTERNATIONAL

Négociation,
digitalisation
et relation
client

Management
commerciale
opérationnel

Support à
l'action
managériale



Les IUT...

...BAC + 2

Dut / But
Carrières
juridiques

Dut / But
Information et
Communication

Dut / But
Gestion
administrative et
commerciale

Dut / But
Techniques de
commercialisation

Dut / But
Gestion logistique
et transport

Dut / But
Gestion des
entreprises et
Des administrations



La filière expertise comptable (jusqu'à bac + 8)...

- ✓ DCG en lycée (3 ans après le bac) + DSCG + DEC

Des classes préparatoires dédiées

- ✓ Classes « prépa » aux grandes écoles de commerce (CPGE) spécifiques pour la voie technologique
- ✓ Classes « prépa » aux grandes écoles notamment à l'ENS Cachan option droit et économie gestion au Lycée CARCOUËT

La possibilité de poursuivre en licence
professionnelle ou Bachelor (BUT) après un
BTS ou un DUT, voire vers une licence plus
générale

De véritables perspectives
d'emplois

après des études post-bac

L'UNIVERSITE : licences, licences professionnelles (LP) / BUT– Masters M1 et M2

Langues
étrangères
appliquées

Droit

Information et
communication

LP management
des organisations

Gestion
(management ou
marketing)

Informatique

LP assurance, banque, finance

Administration
économique et
sociale

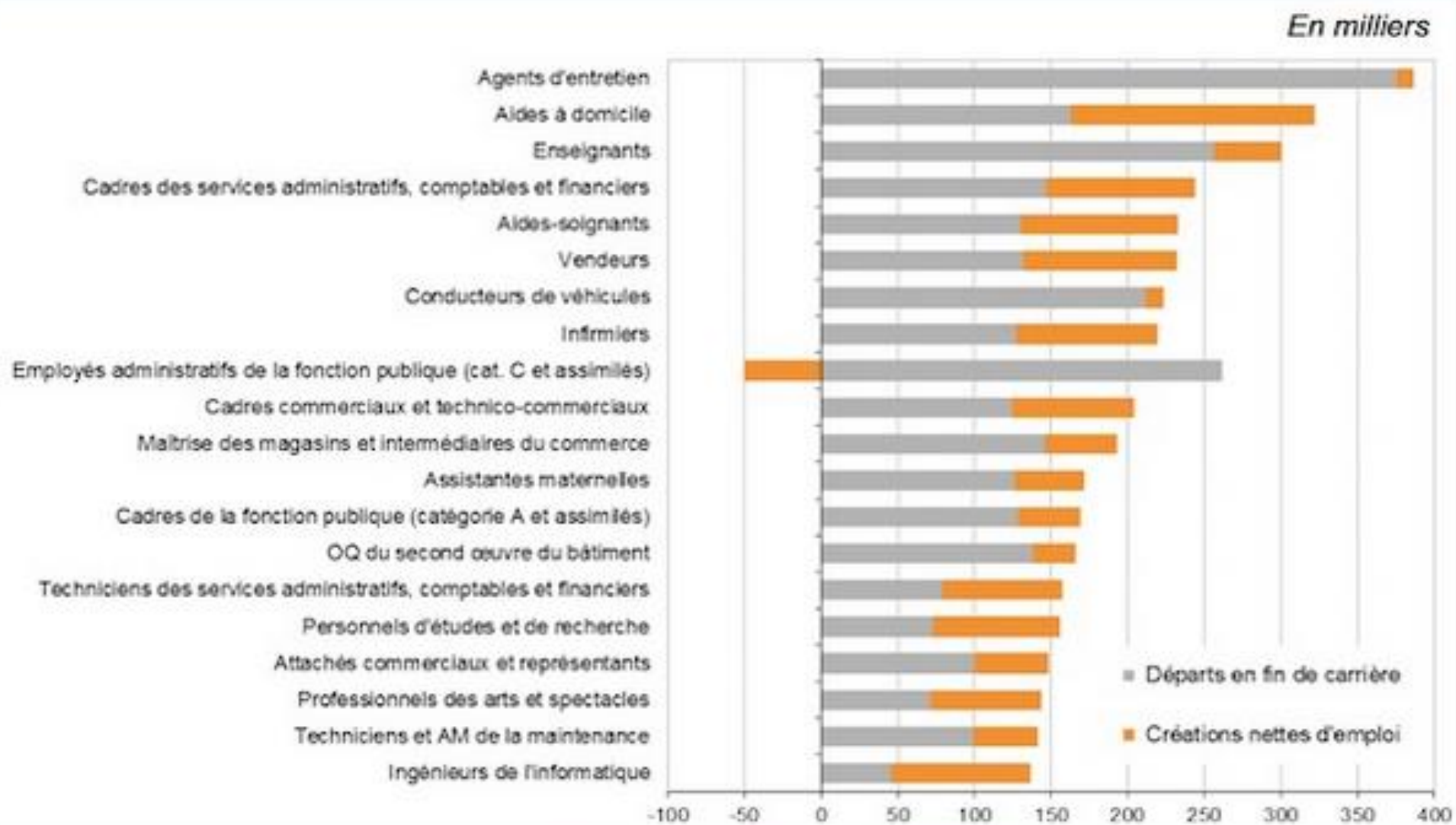
Logistique

LP Gestion des
ressources humaines

etc...

STMG, une filière d'avenir

Les métiers en 2022



Source : Darès / France Stratégie, "Les métiers en 2022".

BAC STMG

exigeant, accessible et ouvert sur
l'avenir